

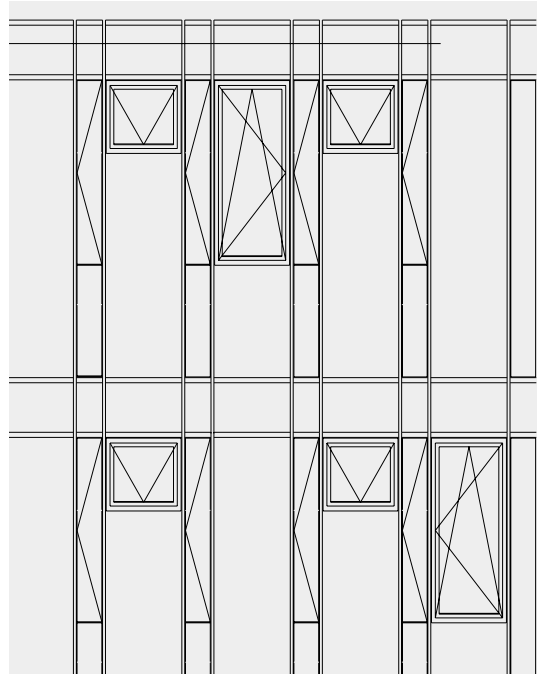




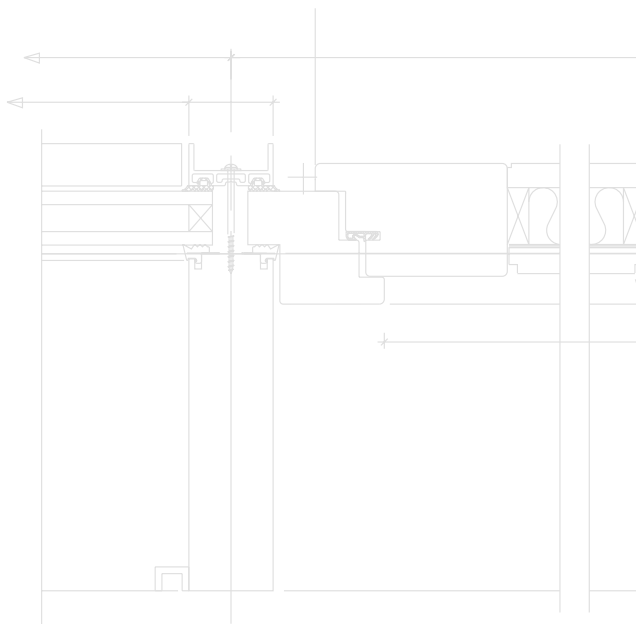
Bürogebäude am Friesenplatz Köln

1998 wurde die Sanierung des damaligen Klingel-Gebäudes in Angriff genommen. Wegen der exponierten Lage des Gebäudes am Friesenplatz, Ecke Venloer Straße, war ein feinfühlicher Umgang mit der Bausubstanz nötig.

Die Aufgabe war, neben der bautechnischen Aufrüstung auf den Stand der Technik, eine geschickte Umnutzung zu realisieren und mit der Fassadengestaltung einen frischen und zeitgemäßen Ausdruck zu vermitteln.



Türähnliche Lüftungsflügel



Erneuerung mit Sensibilität

Die Sanierung umfasste die Erneuerung der gesamten Fassade und der Installationen sowie die Entkernung des Gebäudes.

Im Hofbereich wurde ein zweigeschossiges Studio und Wohngebäude als Neubau ergänzt.



Hofansicht





Die Pfosten-Riegel-Fassade überrascht den aufmerksamen Passanten durch eine Vielzahl an Lüftungsflügeln, die - sehr schmalen Türen ähnelnd - im Kontrast zur Festverglasung stehen. Diese Umkehrung der üblichen Funktionen bewirkt auch im Innenraum ein angenehm ungewöhnliches Erscheinungsbild und

Klima. Da die Trespa-Schwingelemente nach außen zu öffnen sind, ergeben sie im Zusammenspiel mit dem außenliegenden Sonnenschutz je nach Nutzung und Witterung ein sich ständig änderndes und belebtes Fassadenbild.







ANNEN KG
Sternfelder Straße 1
54317 Farschweiler

Telefon 0 65 00/6 66
Telefon 0 65 00/91 09-0
Telefax 0 65 00/72 21
Telefax 0 65 00/91 09-23

E-Mail
annen-kg@annen.de
Internet
www.annen.de