





**ROLLINGE**  
**WALFER**

## Bürohaus Rollinger in Walfer/Luxemburg

Die Aufgabenstellung für Architekten und ausführende Firmen war, ein Gebäude zu errichten, das als Marketingfaktor dient.

Die Konzeption dieses Gebäudes basiert auf den Emotionen und Ambitionen der Gebrüder Rollinger.

Das etablierte Heizungs- und Dachdeckerunternehmen änderte mit der Architektur sein Image - die Fassade spielte hierbei eine große Rolle. Eine weitere Zielsetzung bestand darin, das Unternehmen als dynamische Einheit zu präsentieren.

Die innovativen Lösungen für technische Einrichtung, Bedachung, Fassadenverkleidung und Holzarbeiten sind am Gebäude klar ablesbar.

Erreicht wird dies durch eine lange, bogenförmige Dachlinie und eine bogenförmige Fassade, die von außen und innen ein dynamisches Bild vermittelt.

Eine nach außen geneigte Vorhangwand aus Lärchenholz sorgt für zusätzliche Bewegung.



Architekten: BALLINI, PITT & PARTNERS

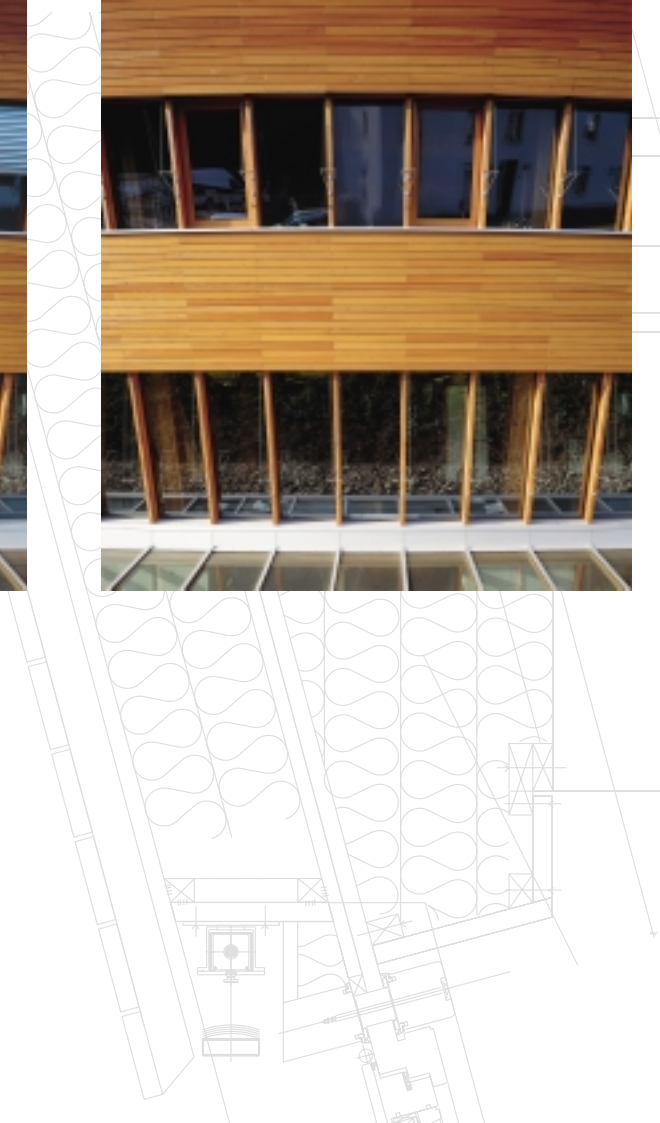
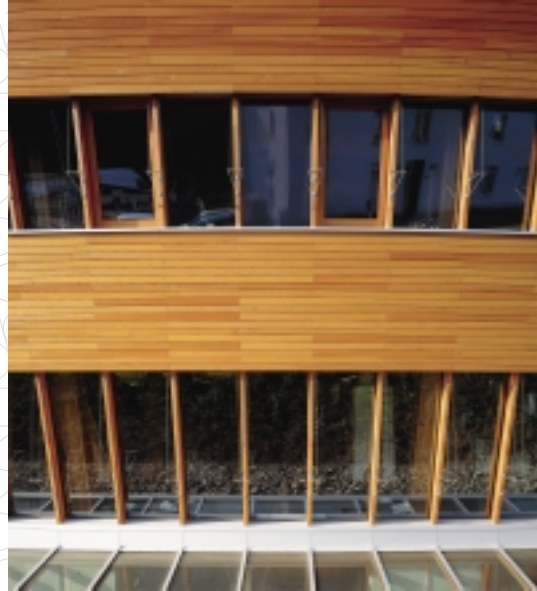


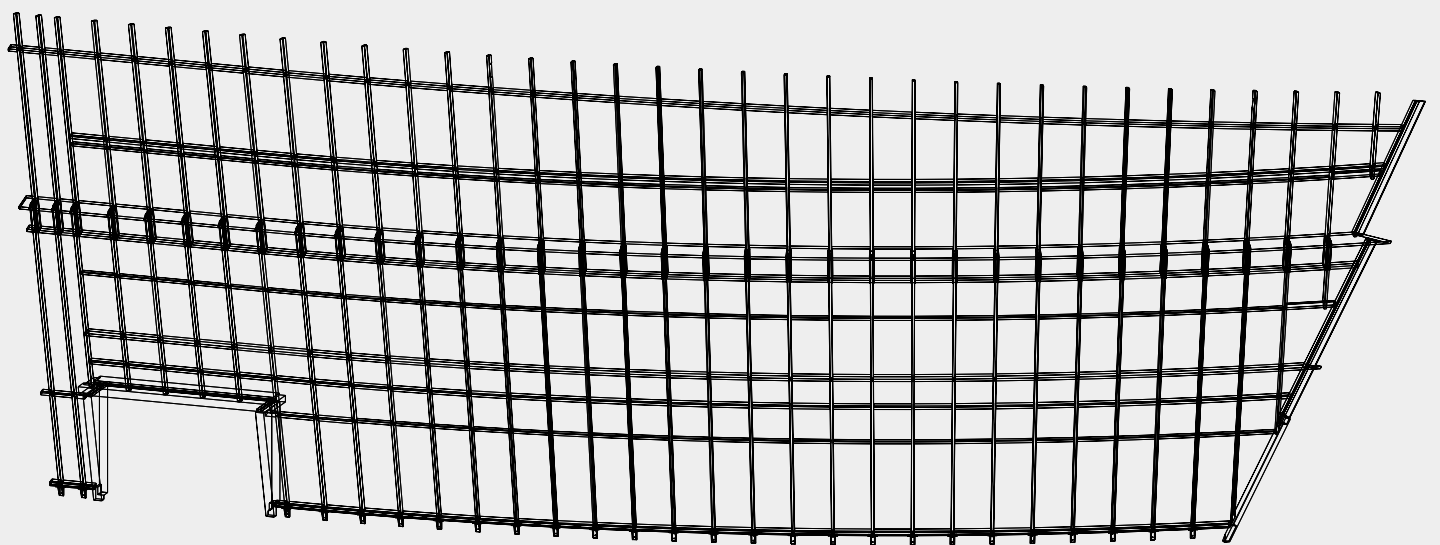
## Fassaden in Bewegung

Durch die Doppelkrümmung der Fassade konnte der Sonnenschutz unsichtbar integriert werden. Die filigrane Jalousienführung wurde speziell angefertigt, um die Transparenz der Fassade nicht zu stören. Die Gebäudestruktur besteht aus laminierten Lärchen-

balken und -säulen und bildet ein ansprechendes Holzfachwerk.

Das Bauwerk hat eine hohe Wärmedämmung und wird mechanisch belüftet und über Klimadecken gekühlt.

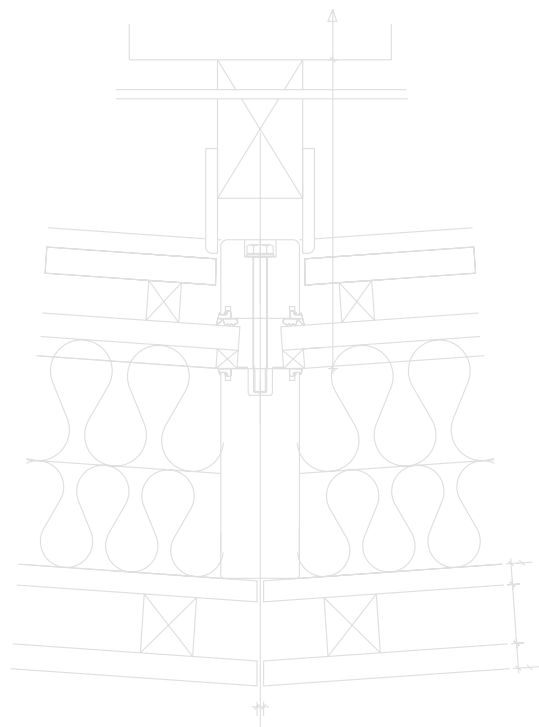




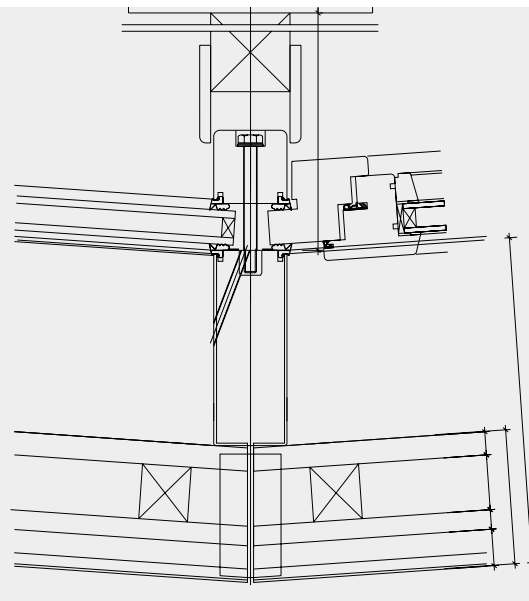
Das Gebäude befindet sich an einer Hauptaussfallstraße in einem anonymen Wohn- und Industriegebiet am Stadtrand. Es bildet die Verlängerung eines stahlblech-verkleideten Industriegebäudes mit Werkstatt- und Bürobereich. Mit seiner bogenförmigen Hauptfassade, die dem Schwung des geplanten Verkehrskreisels folgt, soll es in erster Linie Aufmerksamkeit erregen.

Das Design entwickelte sich während der kontinuierlichen und intensiven Zusammenarbeit zwischen Bauherren und Architekten, wobei die Firmeninhaber bereits in den Konstruktionsprozess mit einbezogen wurden.

Die Architekten setzten die Designvorgaben auf der Ebene der verschiedenen Gewerke in enger Zusammenarbeit mit den entsprechenden Fachbetrieben um.



Glasschotte









**ANNEN KG**  
Sternfelder Straße 1  
54317 Farschweiler

Telefon 0 65 00/6 66  
Telefon 0 65 00/91 09-0  
Telefax 0 65 00/72 21  
Telefax 0 65 00/91 09-23

E-Mail  
[annen-kg@annen.de](mailto:annen-kg@annen.de)  
Internet  
[www.annen.de](http://www.annen.de)